

# XAircraft 450pro カリブレーションの順序と方法



- ①最初に付属のCDをパソコンにダウンロードします。セットアップが終了すると、デスクトップにXAircraftのアイコンが自動でできます。
- ②アイコンをWクリックすると左図のCENTERが出てきます。
- ③送信機をONします。
- ④USBコードと機体本体のFC1212-P(4ピンコード)に繋がります。
- ⑤左図の中央のCENTERをクリックしますと下図の中に入れます。

※ご注意: 本体はバッテリーはつなぎません。  
※Futabaの場合: 1~4chを全てリバースにしてください。

## 左図no2

●下記矢印のRemoteControl をクリックします。

- ①写真右下のCalibrateをクリックします。
- ②最初はスロットルの上下幅の確認でスロットルを動かします。OKボタンをおします。
- ③次はエレベータ、エルロン、ラダーの動きを覚えさせますのでスティックを動かします。OKボタンを押します。

●General Inputの1~4が動きます。

●5MODE は5ch目を割り振ります。スイッチを3段切り替え変更してください。

- ①3ピン両端オスコードを受信機5chに片方をFC1212のINPUTの5chに入れます。

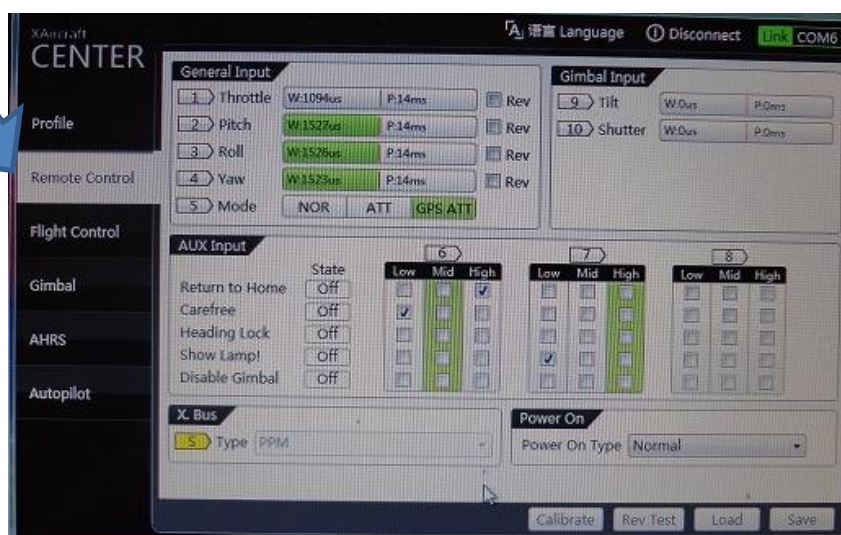
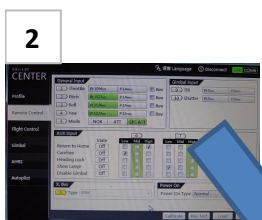
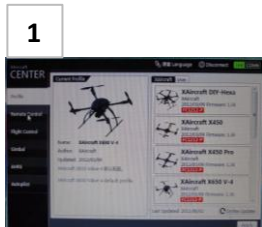
②割り振ったスイッチを切り替えると、NOR,ATT,GPSATTに切り替わるのがわかります。

●AUX INPUT のカリブレーション

- ①6chを利用しますのでこれもスイッチを3段切り替えに割り振ってください。

②3ピンコードを受信機の6chに入れて、片方をINPUT側の6chに入れてください。

③リターンモード、ヘディングロック、ブザー (lamp)を好きなようにチェックを入れて右下のsaveボタンを押すと記憶します。



### 左図no5

#### ●AHRS のカリブレーション

①矢印のAHRSをクリックします。

②Calibration の図左上のCalibrate AHRS ボタンを押す前に

水平器を使って水平を出します。

③no5図の右上にSimulatorがありますが、水平器を使ってpitch,rollの数字を出来るだけ0.0にしてください。

④出来るだけ0.0に近づいたらCalibrate AHRS ボタンを押しますと自動でカリブレーション終わればokボタンを押します。これでCOMPASSを付けない方はokです。

次に

#### ●Compassの校正

コンパスの調整の仕方は別途書類をご覧ください。

◎これで基本の動作校正は終わりです。

